



PowerCon 4.x – Netzwerk Management Software

Eigenschaften

- Verwaltung einer unbegrenzten Anzahl von Digitalrekordern, Megapixel- und Netzwerkkameras, Videosevern und externen Anwendungen
- Liveansicht und Wiedergabe aufgezeichneter Daten
- Lokale Speicherung + Druckfunktion von Videosequenzen / Einzelbildern über Client PC
- Multi-window Design mit skalierbaren Videofenstern
- Frei definierbare Mehrfachansichten mit bis zu 16 unterschiedlichen Digitalrekordern oder Netzwerkkameras (max. 256 Kameras in 1 Mehrfachansicht mit max. 16x16-Kanal DVRs*)
- Lageplanfunktion: Visualisierung von CCTV Systemen in Bereichen oder Gebäuden mit frei skalierbaren Lageplänen, Grafiken (BMP oder JPG Format) oder aktiven Symbolen
- Fernkonfiguration von Digitalrekordern der EDR Serie
- Fernkonfiguration von EverFocus Netzwerkkameras und Videosevern



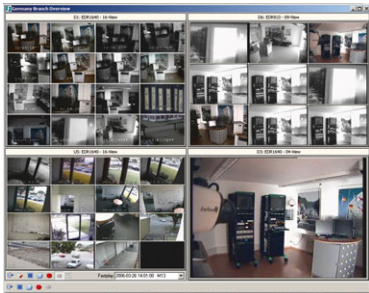
- EKB 200 Joystick Steuerung
- POS Modul für Anwendungen im Einzelhandel (optional)
- GPS Modul zur Objektverfolgung (optional)
- Empfang und Verwaltung von Netzwerkalarmen
- Unterstützung mehrerer Monitore (PC-abhängig)
- Erweiterte Rechteverwaltung mit individuellen Benutzerrechten für Funktionen und Systemzugang
- Netzwerkmonitor zur Visualisierung der Netzwerkauslastung
- System Checker: integriertes Hintergrundprogramm mit Alarmfunktion zur permanenten Überprüfung der Netzwerkverfügbarkeit der Digitalrekorder, Kameras und Videosevern
- Basisfunktionalität für externe, browser-basierte Anwendungen

* Funktion erfordert spezifische PC + Netzwerk Voraussetzungen – für weitere Details sprechen Sie uns bitte an!

Minimale Systemvoraussetzungen	
Prozessor	PC Pentium IV (ab 1.6) / AMD Athlon (ab 1.8)
Betriebssystem	Windows XP, Service Pack 2, .NET Framework 2.0, Service Pack 1
VGA Karte	32 MB min., 16,7 Mio. Farben, mit DirectX 9.0C Unterstützung
USB	2.0 Schnittstelle
Speicher	512 MB RAM 250 MB freier Festplattenspeicher zur Installation Min. 10 GB freier Festplattenspeicher zur Datenspeicherung
Mediaplayer	Microsoft Mediaplayer ab Version 8.x
Sonstiges	DirectX 9.0C
Unterstützte Digitalrekorder	EDR 1600 / 400* EDSR 100 / EDSR 400 H/M / EDSR 1600 / 900 / 600* EDR 1640 / 920 / 1610 A/D / 910 A/D / 410 D / 810 H/M / 410 H/M Paragon 264 Digitalrekorder / Paragon Digitalrekorder (ab Version 4.3) ECOR 264 Digitalrekorder / ECOR Digitalrekorder (ab Version 4.3) * neueste DVR Firmware-Version
Unterstützte Netzwerkkameras	EAN 600 / EAN 800* / EZN 850* / EAN 850 A* / EAN 800 A* / EAN 800 AW* / EDN 850 H* / EDN 800 T* / EPN 3600* * ab Version 4.3, inkl. Aufzeichnungsfunktion
Unterstützte Megapixel Kameras	EAN 1350* / EAN 900* / EQN 2200* * ab Version 4.3, inkl. Aufzeichnungsfunktion
Weitere unterstützte Produkte	Videoserver EVS 400 / EVS 100 / ERS-4 / EVS 200 A / EVS 200 AW Netzwerk I/O Schaltbox EPS 100

PowerCon 4.x Screenshot Beispiele

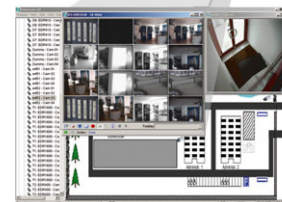
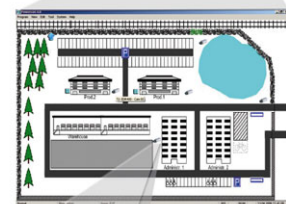
Mehrfachansicht ermöglicht die Darstellung von bis zu 256 Kameras von bis zu 16 verschiedenen DVRs*



PTZ Funktionalität zur Steuerung von Speed Dome und anderen PTZ Kameras während der Fernüberwachung

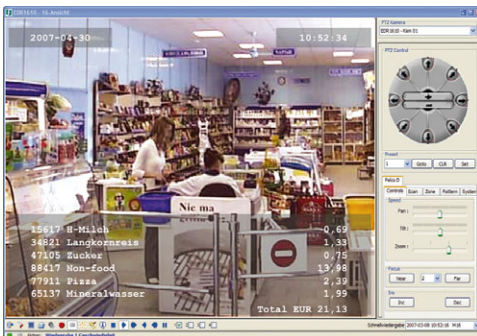


Lageplanfunktion: Integration frei skalierbarer Lagepläne / Grafiken (BMP oder JPG Format) zur Visualisierung von Standorten und Bereichen



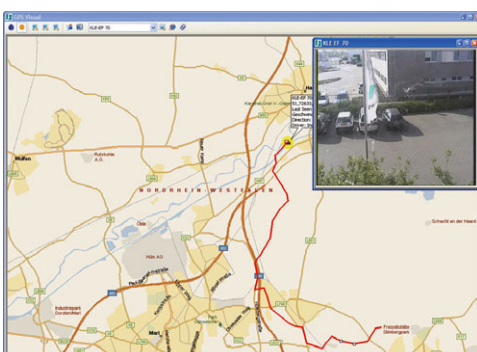
Multi-window Design: Die grafische Benutzeroberfläche bleibt erhalten, während die Videobilder in zusätzlichen Fenstern dargestellt werden.

PowerCon 4.x POS Modul



Mittels des grafischen Textdisplays (EDA 911, optional), das alle gängigen Kassenprotokolle beinhaltet, werden POS Daten zusammen mit den zugehörigen Videodaten erfasst und vom Digitalrekorder aufgezeichnet. Die aufgezeichneten Daten werden über einen PC mit PowerCon 4.x Software ausgewertet. Der PowerCon Analyzer bietet zahlreiche Suchfunktionen – z.B. nach Zeit/Datum, Kassierer, Wert oder Stichwort – und ermöglicht den sofortigen Zugriff auf das zugehörige Wiedergabevideo.

PowerCon 4.x GPS Modul



Durch Verwendung eines kabellosen Routers (z.B. 3G / UMTS / GPRS) mit dem Mobilrekorder können die GPS Daten des Fahrzeugs zyklisch über das Internet gesendet werden. Die empfangenen GPS Daten werden auf der interaktiven Karte (z.B. Microsoft MapPoint) in PowerCon angezeigt und ermöglichen so eine permanente, automatische Standortbestimmung des Fahrzeugs.

PowerCon4_db_de_rev06

Zubehör

EKB 200 – USB 3D Joystick Bedienteil



Technische Daten

Tasten	16, programmierbar über Software
S/N Funktionstasten	4 Tasten, Iris+, Iris-, Fokus+, Fokus-
Joystick	3D S/N Steuerung
Schnittstelle	USB 1.1
Standardprotokoll	USB HID Klasse
Montagearten	Desktop, Wand, Panel
Unterstützende Software	Key Mapper (für Microsoft® Windows XP, 2000, Vista)
Betriebsspannung	Speisung über USB Bus / 80 mA max., kein externes Netzteil erforderlich
Umgebungstemperatur	0°C ~ +40°C
Abmessungen (BxHxT)	197 x 108 x 197 mm
Länge USB Kabel	1,8 m
Farbe USB Kabel	Schwarz
Gewicht	750 g

EPS 100 – Netzwerk I/O Schaltbox mit 8 Eingängen / 8 Ausgängen



Technische Daten

Ausgangstyp	8 x Darlington Transistoren mit gemeinsamer Masse
Max. Ausgangsspannung	Bis zu DC 50 V
Max. Ausgangsstrom	Bis zu 500 mA / 1 Pin max., Gesamtleistung = 1 W / 1 P oder 2,25 W alle Pins
Ausgangsschutz	8 Suppressor-Dioden für induktive Lasten, gemeinsame Kathode
Eingangstyp	8 x galvanisch getrennt (Optokoppler)
Log. 0 Eingangsspannung	0 ... 3V
Log. 1 Eingangsspannung u. -Strom	Von 5 V / 5 mA to 20 V / 25 mA
Max. Eingangsspannung u. -Strom	Bis zu 40 V / 50 mA / 1 Sekunde
Isolationsspannung	Max. 50 V
Abtastperiode	100 ms
Netzwerkschnittstelle	RJ45 10 Base-T (10 Mbit oder 10/100 Mbit Netzwerk kompatibel)
Kompatibilität	Ethernet: Version 2.0 / IEEE 802.3
Unterstützte Protokolle	IP: ARP, TCP
Abschluss TCP Verbindung	Daten Timeout 50 s
Bedienungsmodi	RS-232 oder RS-485
Datenbits	7 oder 8 oder 9
Stoppbits, Parität	1 oder 2, keine / ungerade / gerade
Baudraten	50 ... 115.2 kBd in Schritten von 50 Bd
Datenflusssteuerung	XON / XOFF, CTS/RTS, keine
Verwendete RS-232 Signale	RxD, TxD, RTS, CTS DTR
Status LED	Spannung, Link, Aktivität
Betriebsspannung	8 ~ 24 V DC, 200 mA typisch
Umgebungstemperatur	0°C ~ +50°C
Abmessungen (BxHxT)	95 x 38 x 128 mm
Gewicht	395 g

PowerCon4_db_de_rev06

EDA 911 – grafisches Textdisplay



Technische Daten	
Videoeingang	1 Vs-s Composite PAL, 75 Ohm Abschluss, BNC
Videoausgang	1 Vs-s Composite PAL an 75 Ohm, BNC, mit Texteinblendung
RS-232	2 x RS-232, 9-pin Sub-D Stecker bzw. Buchse
Baudrate	1200 ... 115.200 Baud
Netzwerkschnittstelle	10 Mbit Ethernet RJ45
Tastatur	PS/2 Anschlussbuchse zur Einstellung von Uhrzeit und Text
Relaisausgang	1 x NO/NC
Gehäuse	Stahl, RAL 7037 pulverbeschichtet
Betriebsspannung	9 ~ 12 V DC, 800 mA max.
Abmessungen (BxHxT)	140 x 45 x 83 mm
Gewicht	900 g

EDA GPS – GPS Empfänger



Technische Daten	
Frequenz	L1, 1575.42 MHz
C/A Code	1.023 MHz Chiprate
Kanäle	20, Verfolgung aller sichtbaren Satelliten (all-in-view tracking)
Genauigkeit	5m 2D RMS WAAS aktiviert / 10m 2D RMS WAAS deaktiviert
GPS Protokoll	Standard: NMEA 0183
GPS Übertragungsgeschwindigkeit	Über Software einstellbar (Standard: 4800,n,8,1 für NMEA)
Beschleunigungslimit	Weniger als 4g
Umgebungstemperatur	-40°C ~ +85°C
Betriebsspannung	4,5 ~ 6,5 V DC Eingang
Leistungsaufnahme	42 mA typisch
Abmessungen (Ø x H)	53 x 19,2mm
Schnittstelle	USB 2.0
Länge USB Kabel	1,45 m
Gewicht	63 g

Bestellinformationen	
PowerCon 4.x	PowerCon 4.x Einzelplatzversion mit CM Stick (aktuelle Version: 4.3)
PowerCon 4.x update	PowerCon 4.x Updateversion für PowerCon Pro und PowerCon Station (Seriennr. der bestehenden Version erforderlich)
EPS-4 S-X (Anzahl Lizenzen)	PowerCon 4.x Netzwerk Mehrplatzversion für 5 / 10 / 15 / 25 Benutzer
EPS-4x U-X (Anzahl Lizenzen)	PowerCon 4.x Upgrade auf gesamt 8 / 16 / 32 / 48 Aufzeichnungslizenzen
EPS POS-X (Anzahl POS Geräte)	PowerCon POS Modul für 1 / 4 / 8 POS Geräte (grafisches Textdisplay EDA 911 erforderlich!)
EDA 911	Grafisches Textdisplay, POS Datenauswertung mit EverFocus DVR & PowerCon Software mit POS Modul, 9 ~ 12 V DC
EPS GPS-BM 10	PowerCon GPS Modul inkl. 10x Fahrzeuglizenzen (GPS Empfänger EDA GPS erforderlich!)
EPS GPS-10	10 Fahrzeuglizenzen (Erweiterungspaket) für PowerCon GPS Modul EPS GPS-BM 10
EDA GPS	GPS Empfänger für EDR 810/410 M, GPS Datenauswertung mit EverFocus Mobilrekorder & PowerCon Software mit GPS Modul
EKB 200	USB 3D Joystick Bedienteil für PTZ Steuerung; 16 programmierbare Tasten, Joystick mit 3D PTZ Funktionssteuerung; USB 1.1 Schnittstelle, Speisung über USB Bus
EPS 100	Netzwerk I/O Schaltbox mit 8 Eingängen/8 Ausgängen, Steuerung durch PowerCon 4.x Management Software (ab Version 4.1), 8 ~ 24 V DC