



## EPTZ 100 – ¼" 10x Tag / Nacht Speed Dome Kamera im Innengehäuse

### Eigenschaften

- 10x optischer Zoom (+10x digitaler Zoom)
- Hochauflösend (bis zu 570 TV Linien – s/w Modus)
- Manuelle oder automatische Tag / Nacht Umschaltung mit IR Cut Filter
- DNR - Dynamic Noise Reduction
- Flickerless Funktion
- Diverse integrierte Protokolle
- 64 programmierbare Festpositionen
- 4 Privatzonen

### Technische Daten

Sensor	¼" CCD SONY Exview HAD
Effektive Pixel	440.000
Horizontale Auflösung	520 TV Linien (Farbe) / 570 TV Linien (s/w)
Lichtempfindlichkeit	0,7 lux (F 1.8, 50 IRE – Farbmodus) / 0,02 lux (F 1.8, 50 IRE – s/w Modus) / 0,005 lux (DSS x128)
Videoausgang	1 Vs-s (Sync. Negativ), BNC
S/N Verhältnis	Über 50 dB
Synchronisation	Intern
Electronic Shutter	1/50 ~ 1/120.000, automatisch (ESC) oder manuell
DSS Digital Slow Shutter	Bis zu 128x
Weißabgleich	Auto AWC / ATW Modus / manuell
Gegenlichtkompensation	Einstellbar 3 Stufen / aus
Gain	Einstellbar 3 Stufen / aus
Flickerless Funktion	Ein / aus
DNR Dynamic Noise Reduction	Einstellbar 3 Stufen / aus
Tag/Nacht Umschaltung	IR Cut Filter + s/w Umschaltung manuell / automatisch
Zoomverhältnis	10x optischer Zoom (+10x digitaler Zoom, max. 100x)
Fokusslänge	f=3,8 (weit) ~ 38 (Tele) mm
Blende	F 1.6 (weit) ~ F 2.8 (Tele)
Blickwinkel	51,2° (weit) bis 5,58° (Tele)
Minimaler Objektstand	1,5 m
Fokussierung	Auto, one-push AF, manuell
Alarmeinang	3 x Schließer, gelinkt zu Festpositionen
Alarmausgang	1 x Relaisausgang Öffner / Schließer
Betriebsspannung	24 V AC
Leistungsaufnahme	19 W max. (mit S/N Motoren) / 12 W max. (ohne S/N Motoren)
Umgebungstemperatur	0°C ~ +40°C
Luftfeuchtigkeit	85% max.
Abmessungen (Ø x H)	114 x 200 mm (inkl. Deckenmontageadapter)
Gewicht	1,5 kg

### Bestellinformationen

EPTZ 100	¼" 10x Tag/Nacht Speed Dome Kamera im Innengehäuse, 520/570 TVL, 10x optischer/10x digitaler Zoom, 24 VAC
EKB 500	Multifunktionsbedienteil für Speed Dome und EverFocus Digitalrekorder, mit 3-Achsen Joystick und Jog/Shuttle, 12 V DC (inkl. 230 V AC Netzteil)
EPTZ 100 CPM	Adapter für abgehängte Montage für EPTZ 100
EPTZ 100 WLM	Wandmontagearm für EPTZ 100
AP24A302E1	Innennetzteil für Speed Dome, Eingangsspannung: 230 V AC, Ausgangsspannung: 24 V AC

EPTZ100\_db\_de\_rev02

## Funktionen

Kommunikation	RS-485 Simplex (Zweidraht)
Telemetrieprotokolle	Pelco-P / Pelco-D / EverFocus (DIP Schalter)
Kommunikationsgeschwindigkeit	1200 / 2400 / 4800 / 9600 bps (DIP Schalter)
Speed Dome Adressbereich	1 ~ 255 (DIP Schalter)
Schwenkbereich	360° ohne Endanschlag
Neigebereich	90° mit Autoflip
Schwenk-/Neigegeschwindigkeit	0,5° ~ 240° / Sek.
Toleranz Festposition	0,225°
Programmierbare Festpositionen	64
Preset Touren	7
Pattern	4 x Pattern mit jeweils bis zu 800 Bewegungen / 600s S/N Aufzeichnung
Autopan	A-B Modus und Endlos-Modus
Privatzonen	4
Programmierung	Mehrzeiliges Bildschirmmenü / Protokoll, Baudrate, RS-485 ID über DIP Schalter
Auto Resume	Einstellbar nach Inaktivität 1~10 Min., nach Neustart

## Speed Dome Steuergeräte

### EKB 500 – Multifunktionsbedienteil



## Technische Daten

Tasten	48
Joystick	3D S/N Steuerung
Jog/Shuttle	Steuerung Digitalrekorder
Display	LCD 2 Zeilen mit je 20 Zeichen
Baudrate	1.200 ~ 38.400
Serielle Schnittstellen	RS-232 (Service) / 2 x RS-485
Protokolle	Pelco-P / Pelco-D / EverFocus / ED 2200 / ED 2250
Geräte	Steuerung von S/N Speed Dome und DVR
Kaskadierung	Bis zu 8 Bedienteile adressierbar
Kabelanschlussbox	Ja
Betriebsspannung	12 V DC, über mitgeliefertes Netzteil 230 V AC
Leistungsaufnahme	10 W max.
Umgebungstemperatur	0°C ~ +40°C
Abmessungen (BxHxT)	360 x 110 x 200 mm
Gewicht	1,5 kg

## Zubehör

### EPTZ WLM – Wandmontagearm

**Material:** Stahl / Aluminium  
**Abmessungen (BxHxT):** 80 x 169,5 x 240 mm  
**Höhe Montageplatte:** 140 mm  
**Gewicht:** 750 g  
**Max. Tragkraft:** 10 kg  
**Verwendung:** mit EPTZ 100



EPTZ100\_db\_de\_rev02

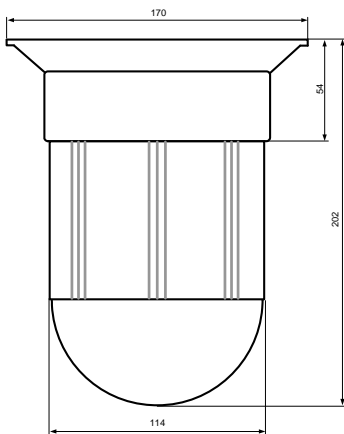
## EPTZ CPM – Adapter für abgehängte Montage

**Material:** Aluminium  
**Länge:** 300 mm (inkl. Decken- und Domeadapter)  
**Durchmesser Deckenadapter:** 72 mm  
**Durchmesser Domeadapter:** 100 mm  
**Gewicht:** 950 g  
**Max. Tragkraft:** 10 kg  
**Verwendung:** mit EPTZ 100

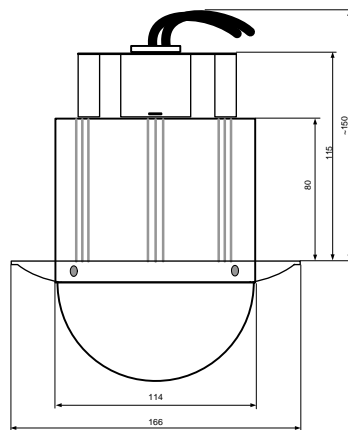


### Abmessungen

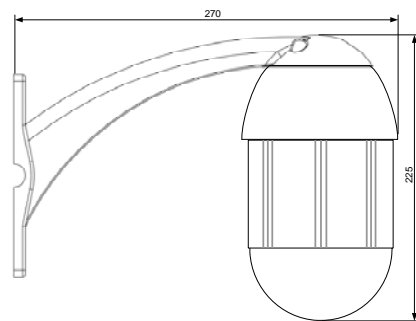
Deckenmontage



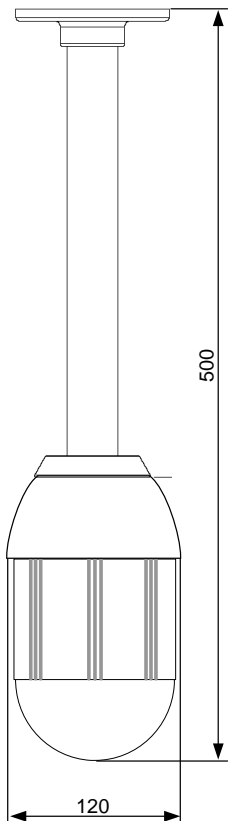
Deckeneinbau



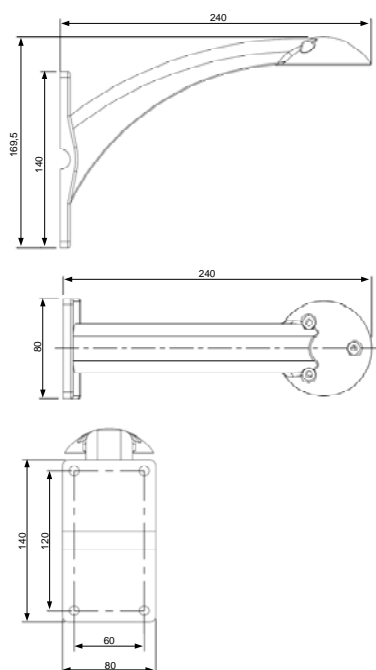
Wandmontage mit EPTZ 100 WLM



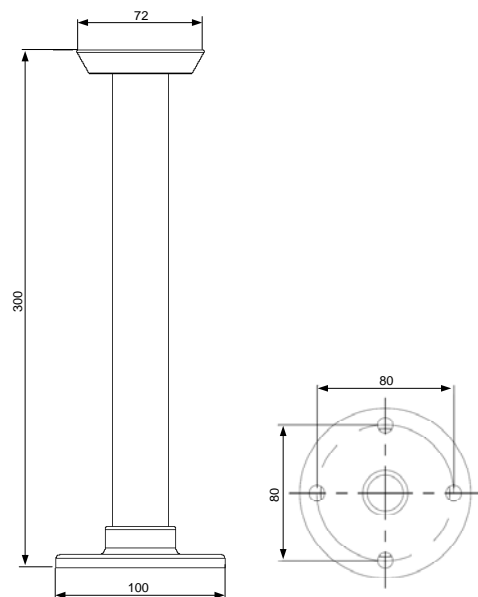
Abgehängte Deckenmontage mit EPTZ 100 CPM



Wandmontagearm EPTZ 100 WLM



Deckenmontageadapter EPTZ 100 CPM



EPTZ100\_db\_de\_rev02